

ПАСПОРТ ДОСТУПНОСТИ

**Муниципального общеобразовательного учреждения
«Киришская средняя общеобразовательная школа №8»**

187110, Ленинградская область, г. Кириши, ул. Декабристов Бестужевых, д.15

2019 год

Директор _____

Приказ №324-под от 02 июля 2019



ПАСПОРТ ДОСТУПНОСТИ объекта социальной инфраструктуры (ОСИ)

1. Общие сведения об объекте

1. Муниципальное общеобразовательное учреждение «Киришская средняя общеобразовательная школа № 8»
2. 187110, Ленинградская область, город Кириши, улица Декабристов Бестужевых, д.15, тел/факс 8(81368) 58741, school8_kirishi@mail.ru
3. Сведения о размещении объекта:
 - 3.1. Год постройки (введения в эксплуатацию) здания: 1984
 - 3.2. Год проведения последнего капитального ремонта, реконструкции: не проводился.
 - 3.3. Дата предстоящих плановых ремонтных работ: ежегодно в летний период.
 - 3.4. Отдельно стоящее здание 4 этажа, 6715,2 кв.м
 - 3.5. Площадь территории – 33900 кв.м, периметр – 252,5 м
4. Основание для пользования объектом (оперативное управление, аренда, собственность): **оперативное управление**
5. Плановая мощность (посещаемость, количество обслуживаемых в день, вместимость, пропускная способность): **994 чел.**
6. Форма собственности (государственная, муниципальная, частная): **муниципальная**
7. Наименование и адрес вышестоящей организации: Комитет по образованию Киришского муниципального района Ленинградской области, 187110, Ленинградская область, г. Кириши, ул. Волховская набережная, д.26

2. Характеристика деятельности организации на объекте

- 2.1. Сфера деятельности (здравоохранение, образование, социальная защита, физическая культура и спорт, культура, связь и информация, транспорт, жилой фонд, потребительский рынок и сфера услуг, другое): **образование**
- 2.2. Виды оказываемых услуг: **85.13 Образование основное общее**
- 2.3. Форма оказания услуг: (на объекте, с длительным пребыванием, в т.ч. проживанием, на дому, дистанционно): **на объекте**
- 2.4. Категории обслуживаемого населения по возрасту: (дети, взрослые трудоспособного возраста, пожилые; все возрастные категории) **дети**
- 2.5. Категории обслуживаемых инвалидов: **Все категории инвалидов и МГН**
- 2.6. Плановая мощность: посещаемость (количество обслуживаемых в день), вместимость, пропускная способность: **Все категории инвалидов и МГН**
- 2.7. Участие в исполнении ИПР инвалида, ребенка-инвалида (да/нет): **нет**

3. Состояние доступности объекта

3.1. Путь следования к объекту пассажирским транспортом

(описать маршрут движения с использованием пассажирского транспорта)

Маршрутный автобус

Наличие адаптированного пассажирского транспорта: **нет**

3.2. Путь к объекту от ближайшей остановки пассажирского транспорта:

3.2.1. расстояние до объекта от остановки транспорта **300 м**

3.2.2. время движения (пешком) **5 мин**

3.2.3. наличие выделенного от проезжей части пешеходного пути (да, нет): **да**

3.2.4. перекрестки (нерегулируемые, регулируемые, со звуковой сигнализацией, таймером,

нет): **регулируемые, нерегулируемые**

3.2.5. Информация на пути следования к объекту (акустическая, тактильная, визуальная, нет): **нет**

3.2.6. Перепады высоты на пути (есть, нет): **есть**

3.3. Организация доступности объекта для инвалидов – форма обслуживания

№ п/п	Категории инвалидов и МГН	Вариант организации доступности объекта (формы обслуживания)
1	Все категории инвалидов и МГН	«ДУ»
	В том числе инвалиды:	
2	Передвигающиеся на креслах-колясках	«ВНД»
3	С нарушениями опорно-двигательного аппарата	«ВНД»
4	С нарушениями зрения	«ВНД»
5	С нарушениями слуха	«А»
6	С нарушениями умственного развития	«А»

* - указывается один из вариантов: «А» доступность всех зон и помещений - универсальная, «Б» доступны специально выделенные участки и помещения, «ДУ» доступность условная: дополнительная помощь сотрудника, услуги на дому, дистанционно, «ВНД» не организована доступность.

3.4 Состояние доступности основных структурно-функциональных зон

№ п/п	Основные структурно-функциональные зоны	Состояние доступности, в том числе для основных категорий инвалидов**
1	Территория, прилегающая к зданию (участок)	ДП-В
2	Вход (входы) в здание	ДП-В
3	Путь (пути) движения внутри здания (в т.ч. пути эвакуации)	ДЧ-И (К, О, С, Г)
4	Зона целевого назначения здания (целевого посещения объекта)	ДЧ-И
5	Санитарно-гигиенические помещения	ДЧ-И
6	Система информации и связи (на всех зонах)	ДУ
7	Пути движения к объекту (от остановки транспорта)	ДЧ-В

** Указывается: ДП-В - доступно полностью всем; ДП-И (К, О, С, Г, У) – доступно полностью избирательно (указать категории инвалидов); ДЧ-В - доступно частично всем; ДЧ-И (К, О, С, Г, У) – доступно частично избирательно (указать категории инвалидов); ДУ - доступно условно, ВНД – временно недоступно

3.5. Итоговое заключение о состоянии доступности ОСИ:

Объект признан условно доступным для инвалидов с нарушением слуха, для инвалидов с умственными нарушениями, временно недоступным для инвалидов с нарушениями зрения, для инвалидов, передвигающихся на креслах колясках, для инвалидов с патологией опорно-двигательного аппарата.

4. Управленческое решение

4.1. Рекомендации по адаптации основных структурных элементов объекта

№ п/п	Основные структурно-функциональные зоны объекта	Рекомендации по адаптации объекта (вид работы)*
1	Территория, прилегающая к зданию (участок)	Текущий ремонт
2	Вход (входы) в здание	Текущий ремонт
3	Путь (пути) движения внутри здания (в т.ч. пути эвакуации)	Капитальный ремонт

4	Зона целевого назначения здания (целевого посещения объекта)	Технические решения невозможны
5	Санитарно-гигиенические помещения	Капитальный ремонт
6	Система информации на объекте (на всех зонах)	Текущий ремонт, организационные мероприятия, индивидуальные решения с ТСР
7	Пути движения к объекту (от остановки транспорта)	Не нуждается
8	Все зоны и участки	Технические решения невозможны

*- указывается один из вариантов (видов работ): не нуждается; ремонт (текущий, капитальный); индивидуальное решение с ТСР; технические решения невозможны – организация альтернативной формы обслуживания

4.2. Период проведения работ по мере поступления финансовых средств. в рамках исполнения муниципальных программ .
(указывается наименование документа: программы, плана)

4.3. Результат (по состоянию доступности) после выполнения работ по адаптации частично доступно.

Оценка результата исполнения программы, плана (по состоянию доступности) удовлетворительно.

4.4. Для принятия решения требуется, не требуется (нужное подчеркнуть):
Согласование _____

4.5. Информация может быть размещена (обновлена) на Карте доступности субъекта РФ:

<http://zhit-vmeste.ru/map/>

(наименование сайта, портала)

5. Особые отметки

Паспорт сформирован на основании:

1. Акта обследования объекта: от «_28_» _августе_ 2019 года

УТВЕРЖАЮ
Директор *Л. С. Корольва*
« 28 » августа 2019



АКТ ОБСЛЕДОВАНИЯ объекта социальной инфраструктуры К ПАСПОРТУ ДОСТУПНОСТИ ОСИ

г. Кириши

« 28 » _____ августа 2019г.

1. Общие сведения об объекте

1. Наименование (вид) объекта: Муниципальное общеобразовательное учреждение «Киришская средняя общеобразовательная школа №8», МОУ «КСОШ №8»
2. Адрес объекта: 187110, Ленинградская область, Киришский район, г. Кириши, Декабристов Бестужевых, 15
3. Сведения о размещении объекта:
 - 3.1. Год постройки (введения в эксплуатацию) здания: **1984**
 - 3.2. Год проведения последнего капитального ремонта, реконструкции: **не проводился**
 - 3.3. Дата предстоящих плановых ремонтных работ: **ежегодно в летний период**
 - 3.4. Отдельно стоящее здание (кирпичное) 4 этажа, **6715,2 кв. м**
 - 3.5. Наличие прилегающего земельного участка: площадь территории – **33900 кв.м, периметр – 252,5 м**
4. Основание для пользования объектом (оперативное управление, аренда, собственность): **оперативное управление**
5. Плановая мощность (посещаемость, количество обслуживаемых в день, вместимость, пропускная способность): **994**
6. Форма собственности (государственная, муниципальная, частная): муниципальная
7. Наименование и адрес вышестоящей организации: Комитет по образованию Киришского муниципального района Ленинградской области, 187110, Ленинградская область, г. Кириши, ул. Волховская набережная, д.26

2. Характеристика деятельности организации на объекте

Дополнительная информация: **85.13 Образование основное общее**

3. Состояние доступности объекта

3.1. Путь следования к объекту пассажирским транспортом

(описать маршрут движения с использованием пассажирского транспорта)

Маршрутный автобус

Наличие адаптированного пассажирского транспорта: нет

3.2. Путь к объекту от ближайшей остановки пассажирского транспорта:

3.2.1. расстояние до объекта от остановки транспорта 300 м

3.2.2. время движения (пешком) 5 мин

3.2.3. наличие выделенного от проезжей части пешеходного пути (да, нет): **да**

3.2.4. Перекрестки (нерегулируемые, регулируемые, со звуковой сигнализацией, таймером, нет): регулируемые, нерегулируемые

3.2.5. Информация на пути следования к объекту (акустическая, тактильная, визуальная, нет): **нет**

3.2.6. Перепады высоты на пути (есть, нет): **есть**

3.3. Организация доступности объекта для инвалидов – форма обслуживания

№ п/п	Категории инвалидов и МГН	Вариант организации доступности объекта (формы обслуживания)
1	Все категории инвалидов и МГН	«ДУ»
	В том числе инвалиды:	

2	Передвигающиеся на креслах-колясках	«ВДН»
3	С нарушениями опорно-двигательного аппарата	«ВДН»
4	С нарушениями зрения	«ВДН»
5	С нарушениями слуха	«А»
6	С нарушениями умственного развития	«А»

* - указывается один из вариантов: «А» доступность всех зон и помещений - универсальная, «Б» доступны специально выделенные участки и помещения, «ДУ» доступность условная: дополнительная помощь сотрудника, услуги на дому, дистанционно, «ВНД» не организована доступность.

3.4 Состояние доступности основных структурно-функциональных зон

№ п/п	Основные структурно-функциональные зоны	Состояние доступности, в том числе для основных категорий инвалидов**
1	Территория, прилегающая к зданию (участок)	ДП-В
2	Вход (входы) в здание	ДП-В
3	Путь (пути) движения внутри здания (в т.ч. пути эвакуации)	ДЧ-И (К, О, С, Г)
4	Зона целевого назначения здания (целевого посещения объекта)	ДЧ-И
5	Санитарно-гигиенические помещения	ДЧ-И
6	Система информации и связи (на всех зонах)	ДУ
7	Пути движения к объекту (от остановки транспорта)	ДЧ-В

** Указывается: **ДП-В** - доступно полностью всем; **ДП-И** (К, О, С, Г, У) – доступно полностью избирательно (указать категории инвалидов); **ДЧ-В** - доступно частично всем; **ДЧ-И** (К, О, С, Г, У) – доступно частично избирательно (указать категории инвалидов); **ДУ** - доступно условно, **ВНД** – временно недоступно

3.5. Итоговое заключение о состоянии доступности ОСИ:

Объект признан условно доступным для инвалидов с нарушениями слуха, для инвалидов с умственными нарушениями временно не доступным для инвалидов с нарушениями зрения, для инвалидов, передвигающихся на креслах колясках, для инвалидов с патологией опорно-двигательного аппарата для обеспечения доступности и комфортного пребывания на объекте инвалидов, а также всех остальных МГН.

4. Управленческое решение

4.1. Рекомендации по адаптации основных структурных элементов объекта

№ п/п	Основные структурно-функциональные зоны объекта	Рекомендации по адаптации объекта (вид работы)*
1	Территория, прилегающая к зданию (участок)	Текущий ремонт
2	Вход (входы) в здание	Текущий ремонт
3	Путь (пути) движения внутри здания (в т.ч. пути эвакуации)	Капитальный ремонт
4	Зона целевого назначения здания (целевого посещения объекта)	Технические решения невозможны
5	Санитарно-гигиенические помещения	Капитальный ремонт
6	Система информации на объекте (на всех зонах)	Текущий ремонт, организационные мероприятия, индивидуальные решения с ТСР
7	Пути движения к объекту (от остановки транспорта)	Не нуждается
8	Все зоны и участки	Технические решения невозможны

*- указывается один из вариантов (видов работ): не нуждается; ремонт (текущий, капитальный);

индивидуальное решение с ТСР; технические решения невозможны – организация альтернативной формы обслуживания

5.2. Период проведения работ по мере поступления финансовых средств. в рамках исполнения _____ муниципальных программ _____.
(указывается наименование документа: программы, плана)

5.3. Результат (по состоянию доступности) после выполнения работ по адаптации _____ частично доступно.

Оценка результата исполнения программы, плана (по состоянию доступности) удовлетворительно.

5.4. Для принятия решения требуется, **не требуется** (нужное подчеркнуть):

Согласование _____

Имеется заключение уполномоченной организации о состоянии доступности объекта (наименование документа и выдавшей его организации, дата), прилагается _____

5.5. Информация может быть размещена (обновлена) на Карте доступности субъекта РФ:

<http://zhit-vmeste.ru/map/>

(наименование сайта, портала)

6. Особые отметки

Результаты обследования:

1. Территория, прилегающей к объекту на 2 л.
2. Входа (входов) в здание на 2 л.
3. Путей движения внутри здания на 2 л.
4. Зоны целевого назначения на 1 л.
5. Санитарно-гигиенических помещений на 1 л.
6. Системы информации (и связи) на объекте на 1 л.

Результаты фотофиксации на объекте на 1 л.

Позтажные планы, паспорт БТ: на 3 л.

Другое (в том числе дополнительная информация о путях движения к объекту) -нет _____

I. Результаты обследования: 1. Территории, прилегающей к зданию (участка)

Муниципальное общеобразовательное учреждение МОУ «КСОШ №8»
Ленинградская область. г. Кириши, ул. Декабристов Бестужевых, д.15

№ п/п	Наименование функционально-планировочного элемента	Наличие элемента			Выявленные нарушения и замечания		Работы по адаптации объектов	
		есть/ нет	№ на плане	№ фото	Содержание	Значимо для инвалида (категория)	Содержание	Виды работ
1.1	Вход (входы) на территорию	есть			Пандус присутствует, двери соответствуют нормативам для инвалидов (к), нет кнопки вызова, нет таблички и знаков	Для всех категорий инвалидов	Установка всего необходимого оборудования	Строительно-монтажные работы
1.2	Путь (пути) движения на территории	есть	-	-	-	Для всех категорий инвалидов	-	-
1.3	Лестница (наружная)	да	-	-	-	-	-	-
1.4	Пандус (наружный)	есть	-	-	-	-	-	-
1.5	Автостоянка и парковка	нет	-	-	-	-	-	-
	ОБЩИЕ требования к зоне	есть	-	-	-	-	-	-

II Заключение по зоне:

Наименование структурно-функциональной зоны	Состояние доступности* (к пункту 3.4 Акта обследования ОСИ)	Приложение		Рекомендации по адаптации (вид работы)** к пункту 4.1 Акта обследования ОСИ
		№ на плане	№ фото	
Территория прилегающая к зданию	ДП-В (К,О,С,Г,У)	-	-	Установка необходимого оборудования

* указывается: ДП-В - доступно полностью всем; ДП-И (К, О, С, Г, У) – доступно полностью избирательно (указать категории инвалидов); ДЧ-В - доступно частично всем; ДЧ-И (К, О, С, Г, У) – доступно частично избирательно (указать категории инвалидов); ДУ - доступно условно, ВНД - недоступно
**указывается один из вариантов: не нуждается; ремонт (текущий, капитальный); индивидуальное решение с ТСР; технические решения невозможны – организация альтернативной формы обслуживания

Комментарий к заключению: **нет**

**I. Результаты обследования:
2. Входа (входов) в здание**

Муниципальное общеобразовательное учреждение МОУ «КСОШ №8»
Ленинградская область. г. Кириши, ул. Декабристов Бестужевых, д.15

№ п/п	Наименование функционально-планировочного элемента	Наличие элемента			Выявленные нарушения и замечания		Работы по адаптации объектов	
		есть/нет	№ на плане	№ фото	Содержание	Значимо для инвалида (категория)	Содержание	Виды работ
2.1	Лестница (наружная)	да	-	-	-	-	-	-
2.2	Пандус (наружный)	да	-	-	-	-	-	-
2.3	Входная площадка (перед дверью)	нет	-	-	Входная площадка не соответствует нормативным требованиям для посещения К	К	Расширение входной площадки и перед дверью	Строительно монтажные работы
2.4	Дверь (входная)	есть	-	-	соответствует нормативу для инвалидов (к)	Для категорий (к), (о).	-	-
2.5	Тамбур	есть	-	-	соответствует нормативу	Для категорий (к), (о).	-	-
2.6	Навес над входной группой	нет	-	-	Не соответствует п. 5.1.3 СП 59.13330.2012	-	Сделать навес	Строительно монтажные работы
	ОБЩИЕ требования к зоне	-	-	-	-	-	-	-

II Заключение по зоне:

Наименование структурно-функциональной зоны	Состояние доступности* (к пункту 3.4 Акта обследования ОСИ)	Приложение		Рекомендации по адаптации (вид работы)** к пункту 4.1 Акта обследования ОСИ
		№ на плане	№ фото	
Вход (входы) в здание	ДП-В	-	-	Установка всего необходимого оборудования, строительно-монтажные работы.

* указывается: ДП-В - доступно полностью всем; ДП-И (К, О, С, Г, У) – доступно полностью избирательно (указать категории инвалидов); ДЧ-В - доступно частично всем; ДЧ-И (К, О, С, Г, У) – доступно частично избирательно (указать категории инвалидов); ДУ - доступно условно, ВНД - недоступно
**указывается один из вариантов: не нуждается; ремонт (текущий, капитальный); индивидуальное решение с ТСП; технические решения невозможны – организация альтернативной формы обслуживания

Комментарий к заключению: нет

I. Результаты обследования:

3. Пути (путей) движения внутри здания (в т.ч. путей эвакуации)

Муниципальное общеобразовательное учреждение МОУ «КСОШ №8»
Ленинградская область. г. Кириши, ул. Декабристов Бестужевых, д.15

№ п/п	Наименование функционально-планировочного элемента	Наличие элемента			Выявленные нарушения и замечания		Работы по адаптации объектов	
		есть/ нет	№ на плане	№ фото	Содержание	Значимо для инвалида (категория)	Содержание	Виды работ
3.1	Коридор (вестибюль, зона ожидания, галерея, балкон)	есть	-	-	не соответствует для категории инвалидов (к), (о).	К,О	Техническое решение невозможно	Индивидуальные средства реабилитации
3.2	Лестница (внутри здания)	да	-	-	-	-	-	-
3.3	Пандус (внутри здания)	нет	-	-	-	-	-	-
3.4	Лифт пассажирский (или подъемник)	нет	-	-	-	-	-	-
3.5	Дверь	есть	-	-	- не соответствует для категории инвалидов (к),	К,О	Установка двери в соответствии с нормативом	строительные монтажные работы
3.6	Пути эвакуации (в т.ч. зоны безопасности)	есть	-	-	не оборудованы в соответствии с нормативами	для всех категорий инвалидов	Техническое решение невозможно	Индивидуальные средства реабилитации
	ОБЩИЕ требования к зоне	-	-	-	-	-	-	-

II Заключение по зоне:

Наименование структурно-функциональной зоны	Состояние доступности* (к пункту 3.4 Акта обследования ОСИ)	Приложение		Рекомендации по адаптации (вид работы)** к пункту 4.1 Акта обследования ОСИ
		№ на плане	№ фото	
Пути (путей) движения внутри здания (в т.ч. путей эвакуации)	ДЧ-И (К, О, С, Г)	-	-	Установка необходимого оборудования, строительные монтажные работы

* указывается: ДП-В - доступно полностью всем; ДП-И (К, О, С, Г, У) – доступно полностью избирательно (указать категории инвалидов); ДЧ-В - доступно частично всем; ДЧ-И (К, О, С, Г, У) – доступно частично избирательно (указать категории инвалидов); ДУ - доступно условно, ВНД - недоступно

** указывается один из вариантов: не нуждается; ремонт (текущий, капитальный); индивидуальное решение с ТСР; технические решения невозможны – организация альтернативной формы обслуживания

Комментарий к заключению: нет

I. Результаты обследования:

4. Зоны целевого назначения здания (целевого посещения объекта)

Вариант I – зона обслуживания инвалидов

Муниципальное общеобразовательное учреждение МОУ «КСОШ №8»
Ленинградская область. г. Кириши, ул. Декабристов Бестужевых, д.15

№ п/п	Наименование функционально-планировочного элемента	Наличие элемента			Выявленные нарушения и замечания		Работы по адаптации объектов	
		есть/нет	№ на плане	№ фото	Содержание	Значимо для инвалида (категория)	Содержание	Виды работ
4.1	Кабинетная форма обслуживания	есть	-	-	-	С,Г,У	-	-
4.2	Зальная форма обслуживания	нет	-	-	-	-	-	-
4.3	Прилавочная форма обслуживания	нет	-	-	-	-	-	-
4.4	Форма обслуживания с перемещением по маршруту	нет	-	-	-	-	-	-
4.5	Кабина индивидуального обслуживания	нет	-	-	-	-	-	-
	ОБЩИЕ требования к зоне	-	-	-	-	-	-	-

II Заключение по зоне:

Наименование структурно-функциональной зоны	Состояние доступности* (к пункту 3.4 Акта обследования ОСИ)	Приложение		Рекомендации по адаптации (вид работы)** к пункту 4.1 Акта обследования ОСИ
		№ на плане	№ фото	
Зоны целевого назначения здания (целевого посещения объекта)	ДЧ-И(О,Г,У.)	-	-	Установка необходимого оборудования, строительномонтажные работы.

* указывается: ДП-В - доступно полностью всем; ДП-И (К, О, С, Г, У) – доступно полностью избирательно (указать категории инвалидов); ДЧ-В - доступно частично всем; ДЧ-И (К, О, С, Г, У) – доступно частично избирательно (указать категории инвалидов); ДУ - доступно условно, ВНД - недоступно

**указывается один из вариантов: не нуждается; ремонт (текущий, капитальный); индивидуальное решение с ТСР; технические решения невозможны – организация альтернативной формы обслуживания

Комментарий к заключению: _____

**I. Результаты обследования:
5. Санитарно-гигиенических помещений**

Муниципальное общеобразовательное учреждение МОУ «КСОШ №8»
Ленинградская область. г. Кириши, ул. Декабристов Бестужевых, д.15

№ п/п	Наименование функционально-планировочного элемента	Наличие элемента			Выявленные нарушения и замечания		Работы по адаптации объектов	
		есть/ нет	№ на плане	№ фото	Содержание	Значимо для инвалида (категория)	Содержание	Виды работ
5.1	Туалетная комната	нет	-	-	Не оборудованы в соответствии и с нормативами	Инвалиды категории (К), (О), (С)	Устройство туалетной комнаты	Строительно-монтажные работы
5.2	Душевая/ ванная комната	нет	-	-	-	-	-	-
5.3	Бытовая комната (гардеробная)	есть	-	-	-	-	-	-
	ОБЩИЕ требования к зоне	-	-	-	-	-	-	-

II Заключение по зоне:

Наименование структурно-функциональной зоны	Состояние доступности* (к пункту 3.4 Акта обследования ОСИ)	Приложение		Рекомендации по адаптации (вид работы)** к пункту 4.1 Акта обследования ОСИ
		№ на плане	№ фото	
Санитарно-гигиенических помещений	ДЧ- И (Г,У)	-	-	Установка необходимого оборудования, строительно-монтажные работы

* указывается: ДП-В - доступно полностью всем; ДП-И (К, О, С, Г, У) – доступно полностью избирательно (указать категории инвалидов); ДЧ-В - доступно частично всем; ДЧ-И (К, О, С, Г, У) – доступно частично избирательно (указать категории инвалидов); ДУ - доступно условно, ВНД - недоступно

**указывается один из вариантов: не нуждается; ремонт (текущий, капитальный); индивидуальное решение с ТСР; технические решения невозможны – организация альтернативной формы обслуживания

Комментарий к заключению: нет

**I Результаты обследования:
6. Системы информации на объекте**

Муниципальное общеобразовательное учреждение МОУ «КСОШ №8»
Ленинградская область. г. Кириши, ул. Декабристов Бестужевых, д.15

№	Наименование функционально - планировочного элемента	Наличие элемента			Выявленные нарушения и замечания		Работы по адаптации объектов	
		есть/нет	№ на плане	№ фото	Содержание	Значимо для инвалида (категория)	Содержание	Виды работ
6.1	Визуальные средства	нет			Не оборудованы в соответствии и с нормативами	<i>ВНД</i>		
6.2	Акустические средства	нет			Не оборудованы в соответствии и с нормативами	<i>ВНД</i>		
6.3	Тактильные средства	нет			Не оборудованы в соответствии и с нормативами	<i>ВНД</i>		
	Общие требования к зоне	-	-	-	-	-	-	-

II Заключение по зоне:

Наименование структурно-функциональной зоны	Состояние доступности* (к пункту 3.4 Акта обследования ОСИ)	Приложение		Рекомендации по адаптации (вид работы)** к пункту 4.1 Акта обследования ОСИ
		№ на плане	№ фото	
Система информации на объекте	ДУ			-

* указывается: ДП-В - доступно полностью всем; ДП-И (К, О, С, Г, У) – доступно полностью избирательно (указать категории инвалидов); ДЧ-В - доступно частично всем; ДЧ-И (К, О, С, Г, У) – доступно частично избирательно (указать категории инвалидов); ДУ - доступно условно, ВНД - недоступно

**указывается один из вариантов: не нуждается; ремонт (текущий, капитальный); индивидуальное решение с ТСР; технические решения невозможны – организация альтернативной формы обслуживания

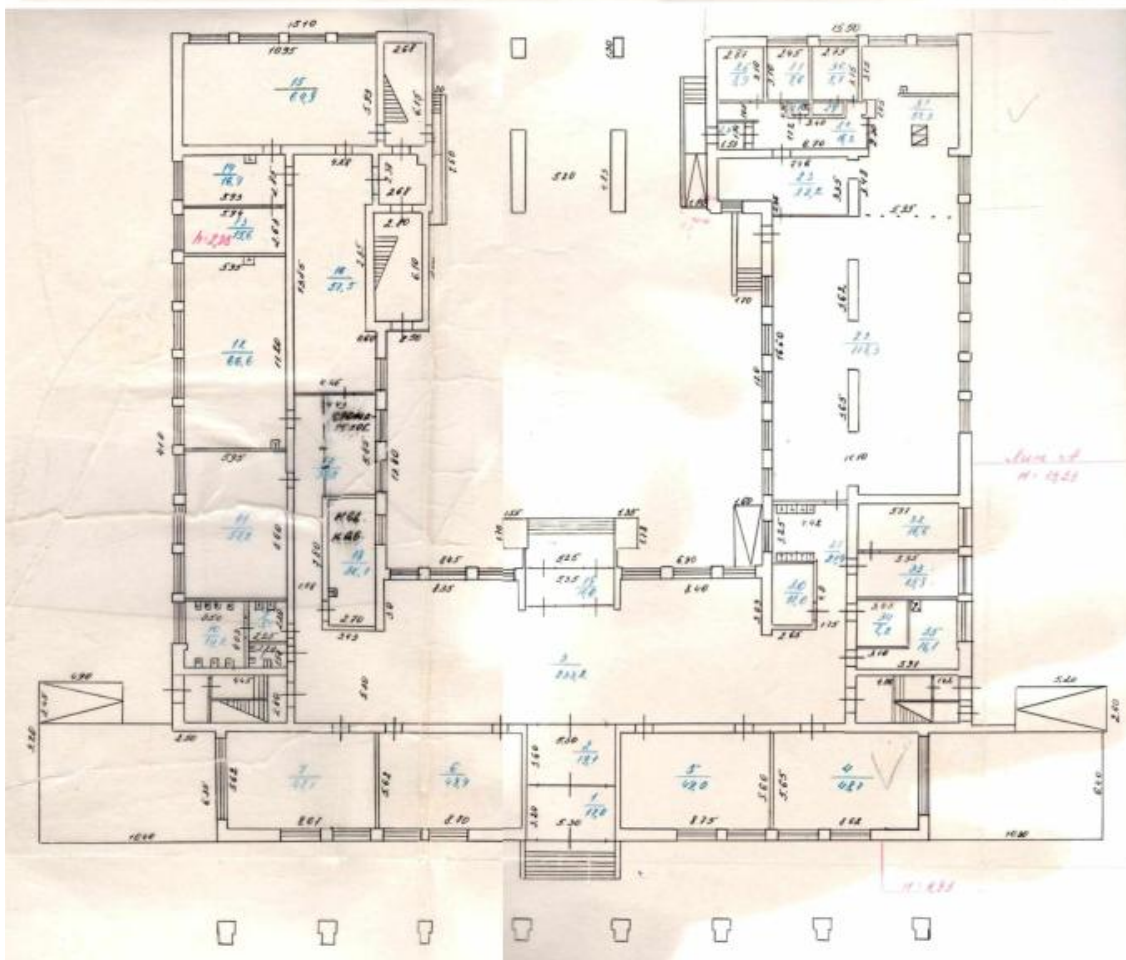
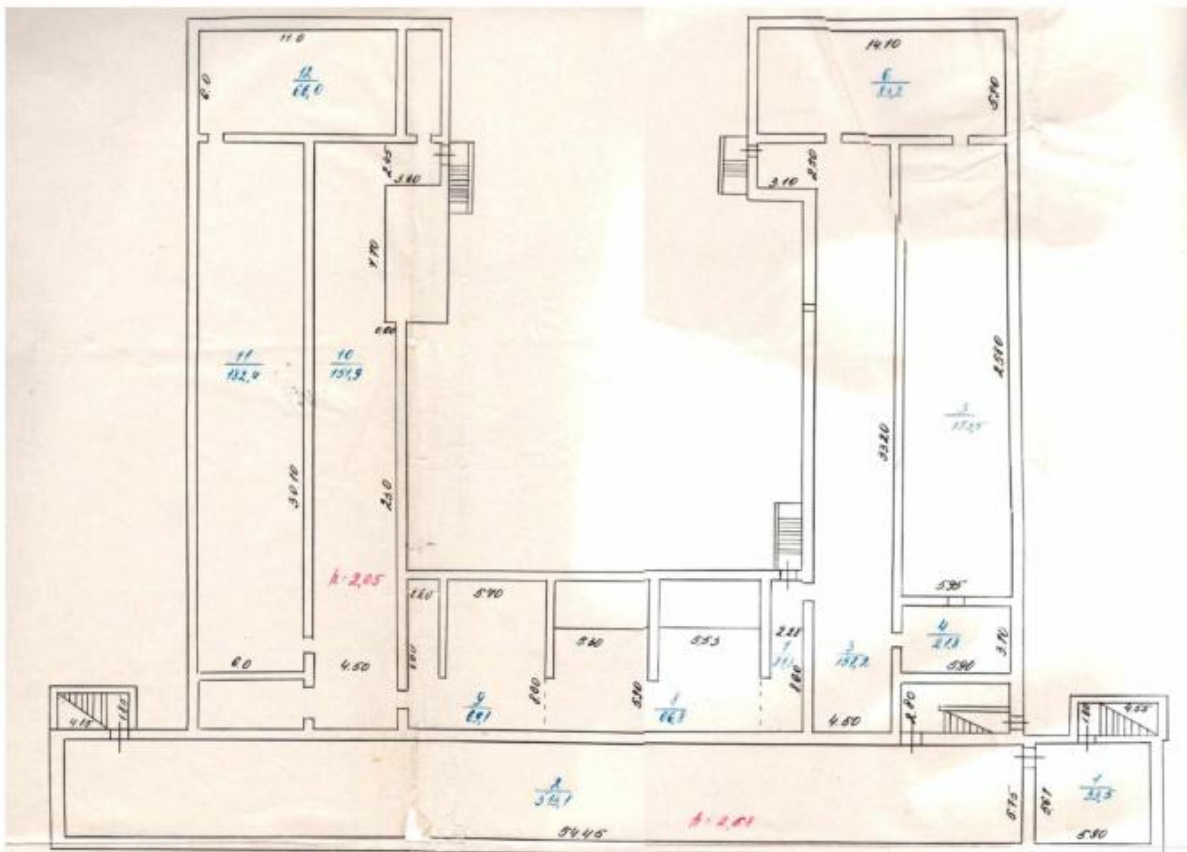
Комментарий к заключению: нет

Результаты фотофиксации на объекте



Поэтажный план

ПОДВАЛ



1 этаж

